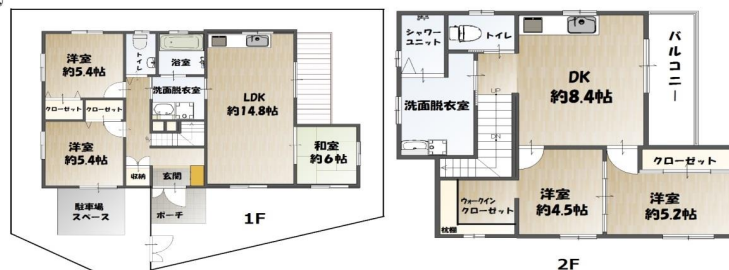


築5年の角地！2世帯住宅としておすすめ♪カトリック小学校・サンエーまで徒歩4分



※図面と現況が異なる場合は、現況を優先致します。



物件種目	2世帯住宅	区分	中古	国土法届出
				不要
土地面積	公簿 171.00㎡ ( 51.7坪)	私 道	無0.0㎡	
価 格	4,980万円		単 価	
所 在 地	沖縄県宜野湾市真栄原3-121-3(3-21-9)			
交 通	真栄原バス停 徒歩 6 分			
建物	構 造	軽量鉄骨造	築年月	2013年03月
	階 数	複階数 地上( 2階)		
	面 積	延べ 124.00㎡( 37.5 坪)	種類	
土地権利	所有権	地目	原野	
都市計画	市街化区域	用途地域	第二種中高層	
建べい率	60%	容積率	200%	
法令上の制限				
地勢	平坦	環境	住宅地	
現況	所有者居住中	引渡条件		
引渡日	相談			
接道状況	二方道路	接道方向	南 西	
幅員	公道 6 m	間口	9m	
舗装		接道位置指定		
借地の場合	年間借地料 0円	名義書換料		
設備	電気 上水道 下水道 プロパン			
小学校		中学校		
備考	1F 3LDK(洋5.4・5.4 和6 LDK14.8) 2F 2LDK(洋4.5・5.2 LDK8.4) 1F・2Fに、それぞれキッチン、トイレ、洗面室、浴室があります。			