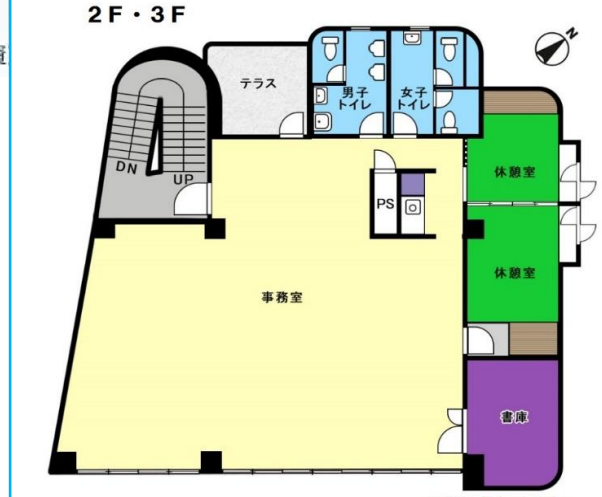


国道329号線沿い！3階建て、広びろ店舗★駐車台数も多く取れます！

フロア貸し相談可♪



物件番号	2020年10月22日	
物件名	大同火災ビル 1F~3F	
間取	タイプ	店舗・事務所 449 m ² 135 坪
賃貸条件	家賃	700,000 円 消費税別
	共益費	込 円 火災保険 要加入 円
	駐車場料	18台無料 保証委託 契約保証料 616,000 円 契約時・月額賃料の 80% (更新型)
	条件	
	場所	屋内 屋外 1ヶ月分 賃料の 1ヶ月分 駐車場賃料含
	タイプ	小型 軽 普通 別地徒歩 分 700,000 円 (税別)
	衛生費	— 円 月額
	浄水器 リース料	— 円 月額 (税別)
	敷金	家賃の 3ヶ月分 2,100,000 円
	礼金	家賃の 0ヶ月分 0 円
契約期間		3年間 (定期借家契約)
敷金返還		敷引 (償却) 無し
契約概算金		¥4,116,000 ~ (税別)
地域	与那原町	所在地 字与那原1011番地
交通	バス停	与那原 徒歩 1分
	ゆいレール	与那原 徒歩 分
建物	構造	鉄筋コンクリート造陸屋根
	規模	地上 3階建 所在階 1~3 階部分
	総世帯数	世帯 築年月 H 2年 #月 日
引渡	即時	相談 指定あり H 年 月 日
設備	○ バストイレ別 ○ プロパンガス ○ クーラー	
	※業務用エアコンは修理・取替は借主負担となります。	
	※室内現状貸しとなります。	
担当者	取引形態: 仲介	仲介手数料 50 %
琉信ハウジング携帯サイトは こちらから→		