

**県内初! W サービス**

入居時初期費用 (敷金・火災保険料を除く)

クレジットカード決済OK! 24回分割OK!

クレジットカードのポイントも貯まる!

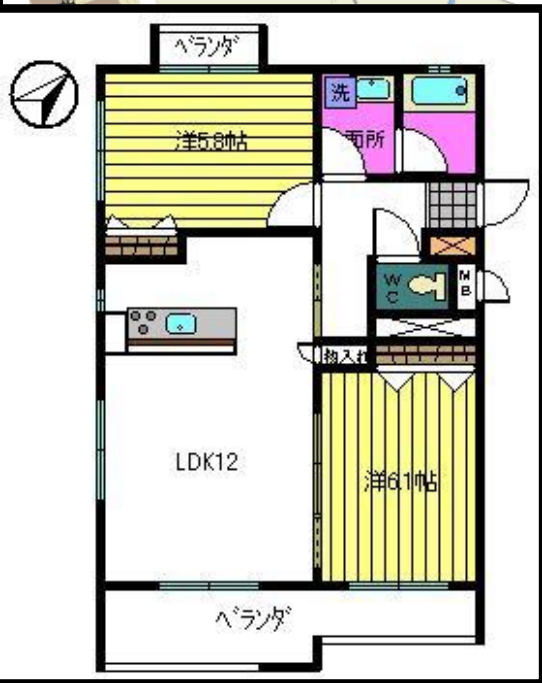
さらに 賃貸仲介手数料

どト Tポイントが貯まります。



♪ 3月末空き予定 ♪

インターネット無料



物件番号	2128 - 402	2019年3月6日
物件名	Coral Reef	402号
間取	タイプ	2LDK 55.69 m <sup>2</sup> 16.80 坪
内 訳	洋5.8・6.1・LDK12	
賃 貸 条 件	家賃	65,000 円
	共 益 費	2,000 円
	駐車場料	2台込 円 並列
	条件	少額短期保険 20,000 円 (2年分)
	場所 屋内 屋外 別地徒歩 分	保証委託 契約時・月額賃料の 55,036 円 80%
	タイプ 小型 軽 普通	仲介手数料 賃料の 1 ヶ月分 65,000 円 (税別)
	衛生費	500 円 月額
	浄水器 リース料	1,200 円 月額 (税別)
	敷金	家賃の 1 ヶ月分 65,000 円
	礼金	家賃の 0 ヶ月分 0 円
地 域	契約期間	2 年間 (一般借家契約) 初回契約期間解約は家賃一ヵ月分の違約金有
	敷金返還	敷引(償却)無し
	車庫証明発行手数料	48,000円 発行事務手数料 3,000円 (税別)
	契約更新	更新事務手数料 10,000 円 (税別)
	契約更新	更新事務手数料 10,000 円 (税別)
交 通	バス停	疏大東口 徒歩 2 分
建 物	構 造	鉄筋コンクリート造
引 渡	規 模	地上 4 階建
設 備	総世帯数	8 世帯
	築年月	H 20 年 2 月 日
	即時	相談
	指定あり	H 年 月
設 備	バス・トイレ別	都市ガス
	室内洗濯機置場	浴槽
	システムキッチン	エレベーター
	インターネット無料	洗面化粧台
設 備	ガス衣類乾燥機	モニター付インターホン
	プロパン	エアコン
	ベット可	オートロック
	コンロ付	B S アンテナ
設 備	角部屋	対面キッチン
	角部屋	対面キッチン
	角部屋	対面キッチン
	角部屋	対面キッチン
担当	取引形態: 仲介	仲介手数料 50 %
琉信ハウジング携帯サイトはこちらから→		

ハロー住マイル

株式会社 琉信ハウジング

(公財) 日本賃貸住宅管理協会会員 沖縄県知事免許 (8) 第 2106 号

〒901-2111 浦添市経塚745番地7 3F

098(877)1000

FAX098(877)1001 URL www.ryuhau.co.jp