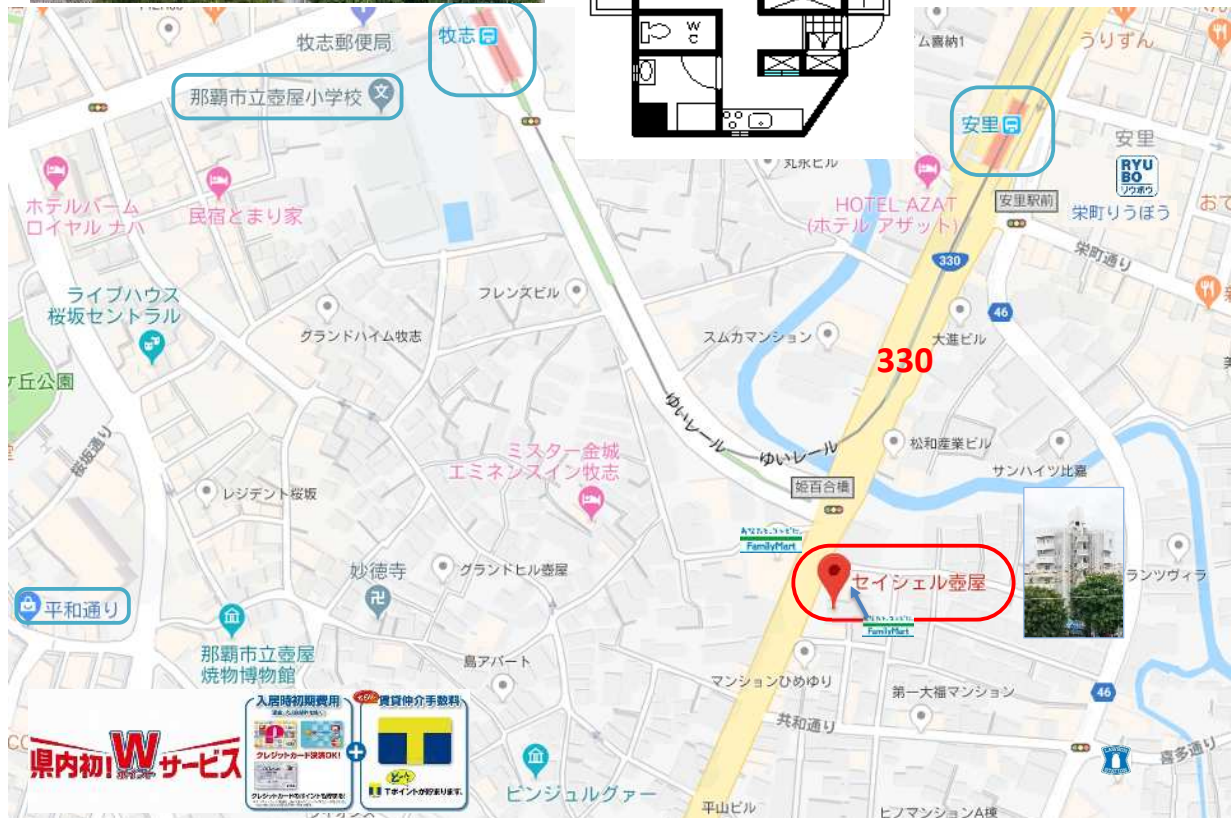
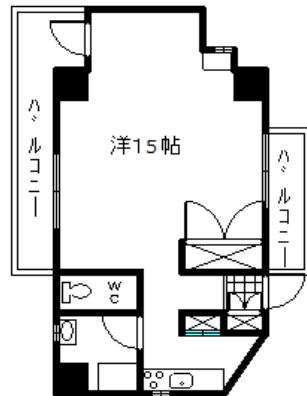


くつろげる間取りと
素敵な景観♪



物件番号		157 - 4-A	2021年6月10日	
物件名	セイ・シェル壺屋 4-A号			
間取	タイプ	1ルーム	36.2 m ²	10.95 坪
取	内訳	洋15		
賃賃条件	家賃	45,000 円		
	共益費	5,000 円	少額短期保険	18,000 円
	駐車場料	円 無し	保証委託 契約保証料	41,856 円 80%
	条件		仲介手数料 ※借主負担 100%	賃料の 1 ヶ月分
	場所	屋内 屋外 別地徒歩 分	49,500 円 (税込)	
	タイプ	小型 軽 普通	駐車場賃料含 円 (税込)	
	衛生費	1,000 円	消臭除菌	7,700 円 (税込)
	浄水器 リース料	1,320 円 (税込)		
	敷金	家賃の 0 ヶ月分 0 円	契約概算金	¥169,376 ~ (税込)
	礼金	家賃の 0 ヶ月分 0 円		
地域	那覇市	所在地	壺屋2-7-17	
交通	バス停 姫百合橋	徒歩 3 分	学 校	壺屋 小学校 徒歩 5 分 神原 中学校 徒歩 9 分
建	構造	鉄筋コンクリート造		
物	規模	地上 7 階建	所在階	4 階部分
引	総世帯数	11 世帯	築年月	H5 年 4 月 日
渡	即時	相談	退去予定	H 年 月 日
設備	○ バス・トイレ別	都市ガス	○ プロパン	エアコン
	室内洗濯機置場	○ 浴槽	○ ペット可	オートロック
	○ モニター付インターホン	○ エレベーター	○ コンロ付	BSアンテナ
	インターネット無料	洗面化粧台	○ 角部屋	対面キッチン
	○ 二面パランダ	温水洗浄便座		
担当者	取引形態: 仲介			
	琉信ハウジング携帯サイトは こちらから→			

ハロー住マイル
株式会社 琉信ハウジング
(公財) 日本賃貸住宅管理協会会員 沖縄県知事免許 (8) 第 2106 号

本店

〒900-0032 沖縄県那覇市松山2丁目3番12号
☎098(863)1917
FAX098(863)1426 <http://www.ryuhau.co.jp>

