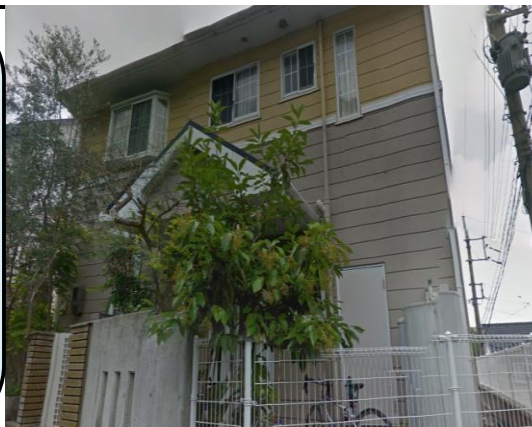


# オススメ点

- ・広いリビング
- ・屋根付き駐車場2台込
- ・屋根裏ロフト付き
- ・2畳の書斎
- ・オール電化



2F



現地

〒901-2114 沖縄県浦添

物件番号	3846 - 1	2018年11月21日
物件名	安波茶上里氏一戸建て	1・2階 号
間取	タイプ	5LDK 110.14 m <sup>2</sup> 33.30 坪
内訳	LDK16 和6 洋・8・6・6・2	
賃貸条件	家賃	145,000 円
共益費	0 円	少額短期保険 22,000 円 (2年分) 18000~22000円
駐車場料	0 円 2台込 屋根付き	保証委託 契約保証料 116,000 円 80% 契約時・月額賃料の
条件	場所 屋内 屋外 別地徒歩 分	仲介手数料 145,000 円 (税別) 賃料の 1 ヶ月分
タイプ	小型 軽 普通	衛生費 円 月額
浄水器リース料	円 月額 (税別)	防虫消毒 12,000 円 (税別)
敷金	家賃の 1 ヶ月分 145,000 円	契約概算金 ¥585,000 ~ (税別)
礼金	家賃の 0 ヶ月分 0 円	
契約期間	2 年間 普通借家契約	
敷金返還	敷引(償却)無し	
車庫証明発行手数料	48,000円 発行事務手数料 3,000円 (税別)	
契約更新		
地域	浦添市	所在地 安波茶3丁目34-6
交通	バス停 徒歩 分 学 浦添 小学校 徒歩 17 分 幼稚園 浦添 中学校 徒歩 15 分	
建物	構造 鉄筋コンクリート造	
規模	地上 2 階建	所在階 1~2 階部分
総世帯数	1 世帯	築年月 H 13 年 6 月 日
引渡	即時 相談	指定あり H 年 月
設備	バス・トイレ別 都市ガス プロパン エアコン(設備外)	
	室内洗濯機置場 浴槽 ペット可 オートロック	
	システムキッチン エレベーター コンロ付 BSアンテナ	
	テレビ (OCN契約) 洗面化粧台 角部屋 対面キッチン	
	ガス衣類乾燥機 モニター付インターホン	
担当者	取引形態: 仲介	仲介手数料 50 %
	琉信ハウジング携帯サイトはこちらから→	