

☆新築☆ 県内初の新商品！センターステップ登場！！

閑静な住宅街

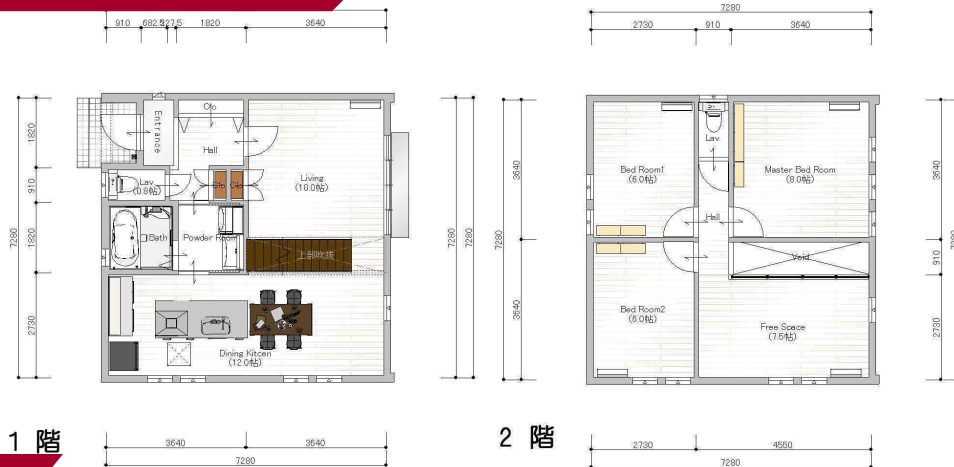
浄水機能付システムキッチン

ガス衣類乾燥機

1階,2階トイレ

駐車場3台可

2階フリースペース



周辺地図

豊見城高速入り口から車で5分！アクセス便利な環境です♪

物件の地図はこちら

価格 **5,380**万円

| | | | | | | | | |
|---|---|------|----|----------|---|------|-------|--|
| 名称 | 武富28 CENTER STEP -センターステップ- | | | 敷地面積 | 160.11m ² (48.43坪) | | | |
| 住所 | 糸満市武富218 | | | 建物面積 | 104.33m ² (31.56坪坪) (1F:51.34m ² 、2F:52.99m ²) | | | |
| 築年 | 2021年5月 | | | 建ぺい率/容積率 | 60% / 150% | | | |
| 間取り | 3LDK+フリースペース | | | 構造 | 木造合金メッキ鋼板ぶき | | | |
| 階数 | 2階建て | 取引形態 | 売主 | 物件種類 | 新築物件 | | | |
| 補足 | 1階は、階段をLDKの真ん中に配置し、必ず家族が顔を合わせることができる設計に。シーズルー階段なので空間に広がりアクセントがプラス。 2階は、個室が3部屋とシンプルで使いやすい王道の間取り。今までありそうでなかった住宅が完成します♪ | | | 地目 | 宅地 | | | |
| | | | | 用途地域 | 第1種中高層住居地域 | 都市計画 | 市街化区域 | |
| | | | | 環境 | 住宅地 | | | |
| | | | | 接道 | 東6m | 引渡し | 相談 | |
| 設備 その他 | 浴槽/室内洗濯機置場/バス・トイレ別 /システムキッチン/給湯/冷暖房 /フローリング/全室エアコン完備 /駐車場3台付/電気/浄化槽 /プロパンガス/モニター付インターフォン | | | | | | | |
| 当物件に関するお問い合わせはこちら | | | | | | | | |
| (株)アール・スタイル 沖縄県知事 第(2)4043号 沖縄県糸満市武富 228 番地K TEL:098-943-8792 FAX:098-993-7554 E-mail:merk1010@gmail.com | | | | | | | | |

