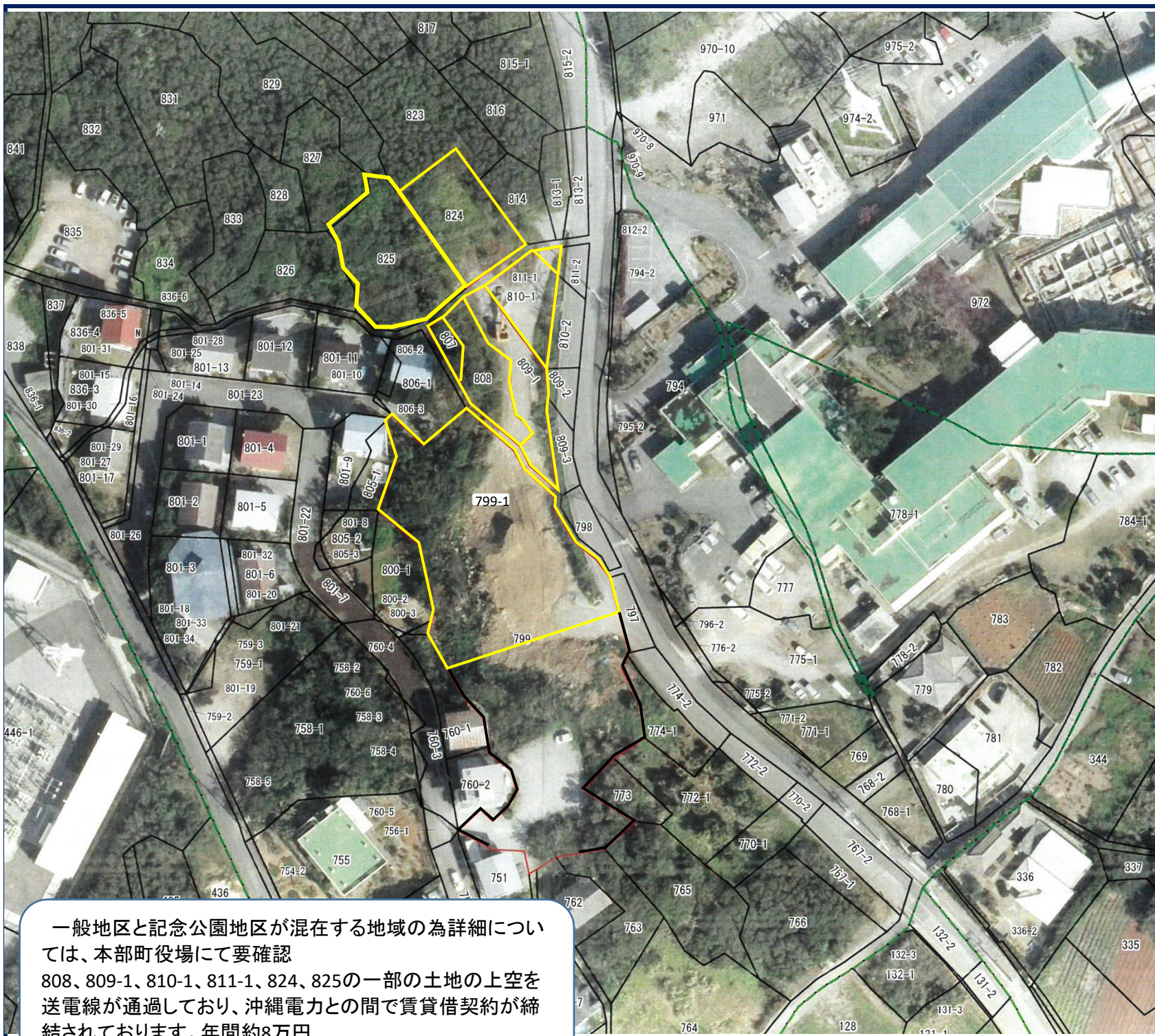


物件番号 1317



一般地区と記念公園地区が混在する地域の為詳細については、本部町役場にて要確認
 808、809-1、810-1、811-1、824、825の一部の土地の上空を送電線が通過しており、沖縄電力との間で賃貸借契約が締結されております。年間約8万円

物件種目	売地		国土法届	
	1.必要	2.届出中	3.不要	
土地面積	公簿 3,330 m ² 実測 1,007 坪 共有	私道 有 含む 無 m ² 含まない		
価格	10,070 万円		坪単価	約 10.0 万円
所在地	本部町字石川799-1、807、808、809-1、810-1、811-1、824、825			
交通	石川入口	バス停より	徒歩	8 分・m
建物	構造	平家建	—	複数階
	階数	地上 () 階建・地下 ()		
	面積	延べ	m ² 0 坪	DK
土地権利	所有権 旧法地上 旧法賃借 普通賃借 定期賃借 その他			
地目	宅地	畑	田	原野 山林 雑種地 墓地
都市計画	市街化区域	市街化調整区域	非線引き	都市計画区域外
用途地域	未指定			
建ぺい率	60 %	容積率	200 %	
他の法令上の制限	防火地域	準防火地域	風致地区	文教地区 土地区画整理法 農地法 海岸法 自然公園法 景観条例 高さ15m以下
地勢	平坦	高台	低地	ひな段 傾斜地 その他
環境	住宅地			
現況	所有者居住中	空家	賃貸中	未完成
	更地	上物あり	休耕地	
引渡し	即時	相談	指定有	
設備	電気	上水道	下水道	浄化槽 プロパンガス
接道方向	北	北東	東	南東 南 南西 西 北西
接道	公道	幅員	7 m	間口 約65 m 舗装 有 無
接道状況	一方道路		接道位置指定	有 無

〒905-0016 沖縄県名護市大東三丁目22番26号 沖商ハイツ

株式会社 **北部住宅サービス**

TEL **0980-53-2228**

FAX 0980-53-2243

担当者	取引形態	売主・代理・媒介 (専属・専任・一般)
池原	報酬額	分かれ・その他 ()