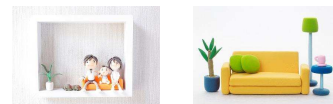


物件名	カーサ オット		部屋番号	202 号室 角部屋	
住所	糸満市武富605-1				
間取り	2LDK 洋6 洋6 LDK11.2		面積	53.88㎡(16.29坪)	
校区	小学校	兼城 小学校	築年数	所在階/階数 2 / 3	
	中学校	兼城 中学校	平成27年 8月	世帯数 6 世帯	



2017/ 9/16

空室	/
空予定	

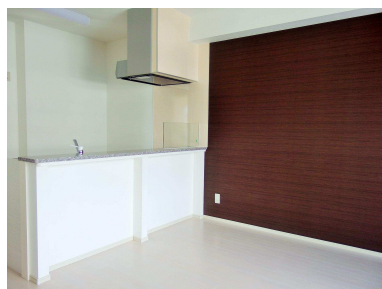
賃貸条件	
契約形式	定期借地借家権契約
契約期間	2 年
再契約事務手数料	15,000(税別)
契約後2年未満で解約	違約金家賃1ヶ月分
契約後2年以降で解約	違約金無し
加入義務	入居者総合保険及び家賃保証契約
原状回復	ハウスクリーニング 費は契約時支払う。その他修繕費は退去時賃借人負担
車庫証明	預り保証金 50,000円
	承諾書発行費用 5,000円(税別)

設 備	
駐車場2台目(要確認)	有り 種類限有り、要確認(車)
エレベーター	無し
インターネット設備	無し
インターネット設備	無料 (w i - f i 対応 : シェア型)
BS対応	有り
水道排水	浄化槽(公共下水へ接続時、下水料金発生)
エアコン	エアコン×1
防音設備	無し(楽器等の演奏禁止)
ペット飼育設備	無し(ペット禁止) 管理委託

毎月のお家賃等	
家賃	63,000
共益費	0
駐車場 (一台無料)	0
合計	63,000

契 約 金		
入居月日割家賃	入居月の日割家賃	入居月の日割になります。
敷 金	0	なし
礼 金	0	なし
仲介手数料	68,040	家賃1ヶ月分(税込)
入居者総合保険	12,000	プランにより異なる。年毎の更新有り
保証協会保証料	25,200	毎年更新有り(費用等要確認)
ハウスクリーニング	43,000	
合計	148,240 円	+入居月の日割家賃

便利な生活オプション	
※月々この料金で水道水がおいしい水	
浄水器リース (月々支払)	1,300(税別)



ベランダ 北西向き(概略) ※間取図・方角は現場の状況が優先されます。

備考	築浅 3面彩光、2面ベランダ 駐車場縦列タイプ2台目可¥2,000円 安心サポート月額¥1,000円
----	--

(株)共和ホーム

※ホームページで他にも多数物件を確認できます →→→



TEL:098-856-4933